

Plan sytuacyjny

„Przygotowanie terenu pod kwatery do celów grzebalnych
na Cmentarzu Komunalnym przy ul. Elbląskiej w Braniewie.”

Legenda:



I Etap



II Etap

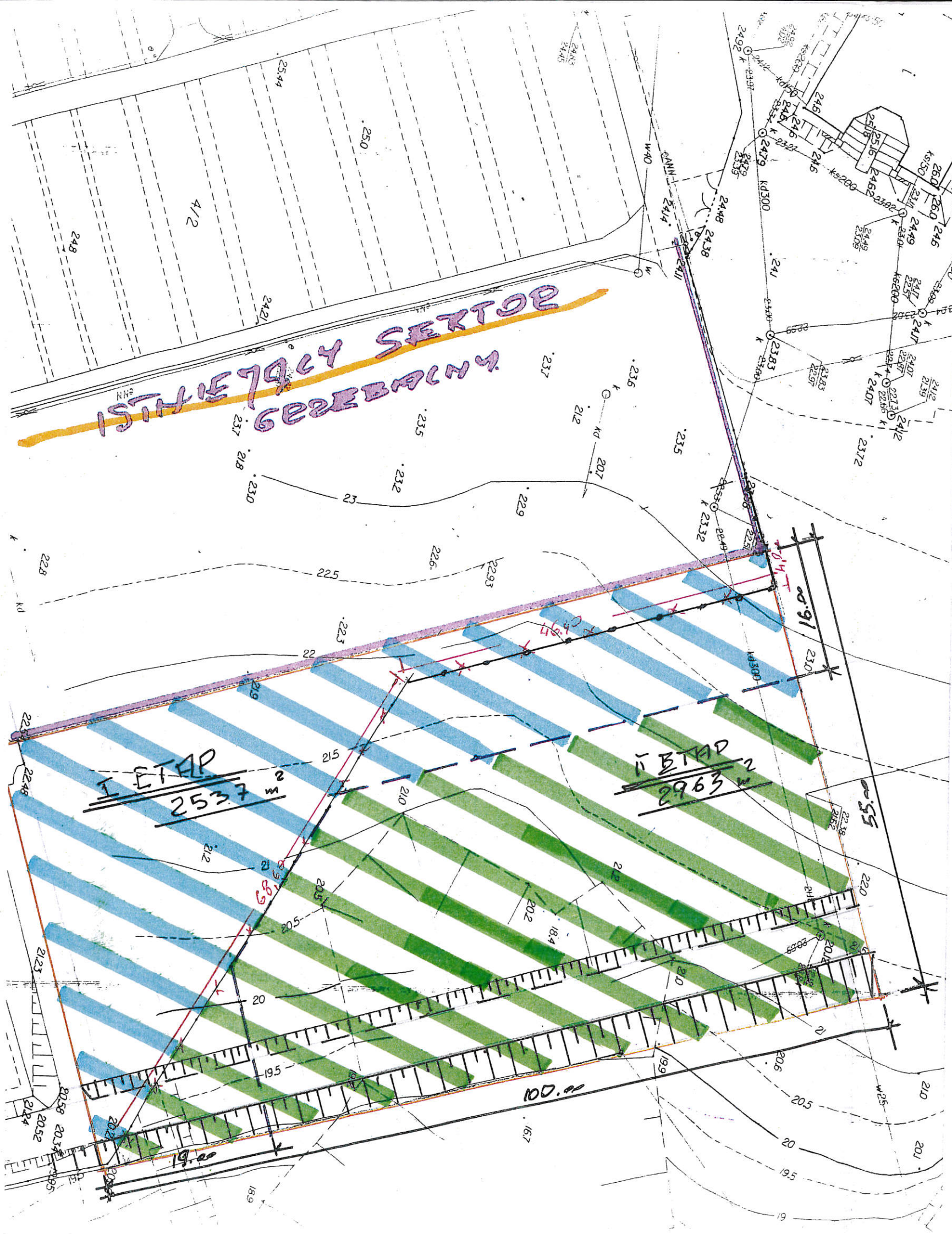


Istniejące ogrodzenie



Skarpy

Skala: 1:500



DYREKTOR
Andrzej Karpiński